

# 使用熟悉的工具提高效率 和速度

# 高效执行 制造变更

Autodesk Factory Design Suite 可提供数字化样机的各种优势，大大增强 Autodesk AutoCAD 软件的功能，减少绘图时间，从而有更多时间来优化和直观表达工厂布局。



Autodesk® Factory Design Suite 是一款可互操作的二维和三维工厂布局和优化解决方案，专门设计用于帮助您创建工厂的数字模型，从而设计和传达最高效的布局。它增强了 Autodesk® AutoCAD® 和 Autodesk® Inventor® 软件，能够访问可互操作的布局 workflow 和特定于工厂的内容，有助于提高设计效率、准确性并改善沟通。

## 赢得更多业务

Factory Design Suite 可帮助您快速评估多个“假设情况”布局情景，从而在安装设备前确定最佳解决方案。它可以提供特定于工厂的可视化工具，通过三维沉浸式布局提案（而不是难以解释的多层二维工程图）为潜在客户留下深刻的印象。

## 满足紧张的项目时间安排

使用 AutoCAD 和 Inventor 中的自动化 workflow 和以工厂为中心的工作环境，在不超出预算的情况下按时完成布局项目。使用参数化工厂内容库代替全手工绘制内容，从二维概念布局转变为操控三维工厂模型。Factory Design Suite 支持 DWG™ 文件格式，因此您可以在已有数据的基础上进行构建，从而提高工作效率。

## 优化工厂布局流程

这一以工厂为重点的解决方案可大幅提高创建布局设计的速度。分析已有二维布局以获得更加高效的物料流，将布局责任转变为可产生利润的资产。加入点云扫描内容，捕获工厂的竣工状态，从而大幅减少花费在人工测量上的时间。

## 更高效地与供应商及合作伙伴进行协作

使用高质量的沉浸式三维渲染和可视化，让工厂充满生机并改善沟通。在布局中添加来自供应商的模型（无需考虑 CAD 格式），进行包络处理，剔除不必要的细节。在冲突和空间限制变为实际问题前，针对这些因素对数字工厂模型进行分析，从而降低安装风险。

## 充分利用基于云的三维资产发布、分享和存储

使用 Autodesk® 360, Factory Design Suite 用户可以管理其资产、开展协作并通过 DWFTM 文件格式与其他利益相关方在线分享布局设计。使用公有和私有共享功能，能够轻松实现内容协作或与外部利益相关方共享。

## Autodesk Factory Design Suite 可以提供:

### • 二维和三维可视布局环境

轻松尝试“假设情况”情景,只需将机器和设施模型内容拖动到二维楼层平面图上即可。借助双向关联,二维工程图和三维工厂布局模型可在布局设计发生变更时自动更新。

### • 大型工厂资产库

访问开箱即用的二维和三维参数化工厂内容,例如输送机、材料处理设备以及可以调整大小和重复使用的设施设备。

### • 工厂资源生成器

使用 Autodesk Inventor 软件,创建工厂设备的三维模型,或轻松从供应商处导入工厂资源,使其包含在您的布局中。

### • 基于云的工厂服务

使用公有和私有共享功能发布、共享和管理资产,这些功能能够轻松实现内部协作或与外部利益相关方共享。使用 DWF 文件格式,在移动设备上或以在线形式,与各个利益相关方开展协作并分享布局设计。

### • 工厂设计效率

通过自动处理创建布局的平面图和剖视图等重复性人工任务,提高数字工厂的设计效率;通过在布局工作流程中使用激光扫描,节省使用卷尺测量的时间。

### • 三维工厂可视化和分析

通过高质量的沉浸式渲染和可视化,更好地开展协作;通过使用交互式三维虚拟漫游和飞行探索数字工厂模型,降低安装风险。

### • 制造流程和分析

使用基于 Web 的 Autodesk® Process Analysis 360 产品,对制造流程进行建模、研究和优化。找出从规划到布局整个过程中的各种瓶颈,提高车间的工作效率。

了解 Autodesk Factory Design Suite 如何加速您的工厂布局过程,网址:

[www.autodesk.com.cn/factorydesignsuite](http://www.autodesk.com.cn/factorydesignsuite)。

## Autodesk Factory Design Suite Standard

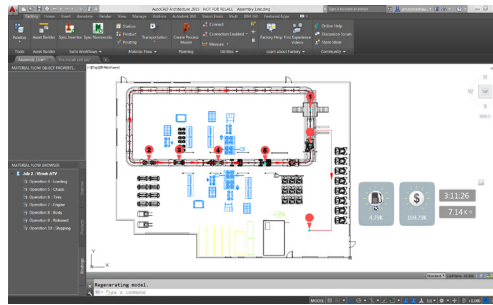
- Autodesk® AutoCAD® Architecture
- Autodesk® AutoCAD® Mechanical
- Autodesk® Vault Basic
- Autodesk® Showcase®
- Autodesk® Factory Design Suite Utilities
- Autodesk® AutoCAD® ReCap Studio
- Autodesk® AutoCAD® Raster Design

Autodesk Factory Design Suite 在 AutoCAD 中添加了以下特定于工厂的功能:

- 材料流分析
- 大型工厂内容库
- 具备双向关联性的可互操作二维-三维布局 workflow
- 参数化资产变体

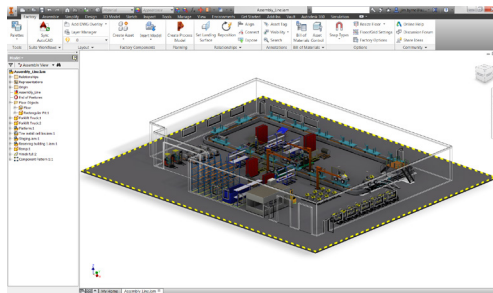
Autodesk Factory Design Suite 在 Inventor 中添加了以下特定于工厂的功能:

- 具备双向关联性的可互操作二维-三维布局 workflow
- 使用预定义平面图创建精确工厂模型的能力
- 将工厂资产的三维模型拖动到二维平面图的能力
- 大型三维参数化工厂内容库
- 在资产上添加智能连接点和定位面定义的能力
- 自动将二维工程图转换为三维布局



## Autodesk Architecture

Autodesk® AutoCAD® Architecture 是一款面向建筑师的 AutoCAD 软件,它在我们熟悉的基于 AutoCAD 软件的工作环境中结合使用建筑绘图工具,从而提高设计生产效率,并改善协作水平。



## Autodesk Inventor

使用特定于工厂的参数化工作环境,创建精确的工厂布局和设备数字模型,帮助您在安装设备前做出最佳的布局决策。

## Autodesk Factory Design Suite Premium

包含 Standard 版本中的所有产品,外加:

- Autodesk® 3ds Max® Design
- Autodesk® Inventor®
- Autodesk® Navisworks® Simulate

## Autodesk Inventor Professional

使用高级三维机械设计、产品仿真、布线系统设计和模具创建软件,在真实条件下设计、可视化和模拟工厂设备。

## AutoCAD Mechanical

使用 AutoCAD 软件的所有功能,以及专门用于提高机械设计生产效率的全套功能,快速创建和修改机械图纸。

## Autodesk 3ds Max Design

使用屡获殊荣的软件创建真实照片级渲染和电影级品质的三维动画,展示布局设计操作。

## Autodesk Showcase

将 CAD 数据转变为引人入胜的图像、电影和交互式演示,以改进设计审查流程、保护内部买进并赢得竞争投标。



## Autodesk Navisworks

使用 Autodesk Navisworks 软件产品,可以集成三维模型和多种格式的数据,降低施工风险,通过项目审查软件在设计流程早期检测空间限制和设备碰撞,从而验证设计的准确性。

## Autodesk Vault

使用管理工厂布局设计的创建、优化和文档制作流程的软件,更好地控制设计数据。

## Autodesk Factory Design Suite Ultimate

包含 Premium 版本中的所有产品,外加:

- Autodesk® AutoCAD® MEP
- Autodesk® Inventor® Professional
- Autodesk® Navisworks® Manage

# 面向制造业市场的数字化样机

30 多年来，欧特克作为一家领先的工程软件供应商，始终坚持提供世界一流的产品，帮助各个公司制造优质产品。通过为主流制造商提供强大的数字化样机技术，欧特克正在改变着制造商对其设计流程的思考方式，并帮助他们创建生产效率更高的工作流。欧特克的数字化样机方法在扩展能力、实现能力和成本效益方面具有独到之处，让更多的制造商能够在尽可能不中断已有工作流的情况下获得收益，同时以一种更加直接的方式在多领域工程环境中创建并维护一个数字模型。

## 了解更多信息或购买

获得全世界专家的帮助，他们可以为您提供产品专业知识，帮助您深入了解您的行业，以及超出软件的价值。要许可 Autodesk Factory Design Suite 软件，请联系欧特克授权经销商。请访问 [www.autodesk.com.cn/reseller](http://www.autodesk.com.cn/reseller)，找到您附近的经销商。

## 欧特克教育

欧特克为学员和教育工作者准备了一系列资源，帮助学员准备好迎接成功的设计生涯，这其中包括免费\*软件、课程、培训资料以及其他资源。所有人都可以在欧特克授权培训中心 (ATC®) 网站获得专家指导，并可通过欧特克认证验证技能。有关详细信息，请访问 [www.autodesk.com.cn/education](http://www.autodesk.com.cn/education)。

## Autodesk Subscription 合约

购买 Autodesk Factory Design Suite 的 Subscription 合约。借助 Autodesk® Maintenance Subscription 维护合约，您可以拥有强大的云服务、升级到最新软件版本、享受在线技术支持和灵活的许可权限。\*\*有关详细信息，请访问 [www.autodesk.com.cn/maintenance-subscription](http://www.autodesk.com.cn/maintenance-subscription)。

## Autodesk 360

Autodesk® 360 基于云的框架可提供各种工具和服务，使设计超出桌面范围。简化工作流、高效地协作以及随时随地快速访问和共享工作。\*\*\*有关详细信息，请访问 [www.autodesk.com/autodesk360](http://www.autodesk.com/autodesk360)。

\*免费产品遵循下载软件时随附的最终用户许可协议的条款和条件。

\*\*并非所有 Subscription 合约权益都适用于所有产品和地区。有关详细信息，请咨询您当地的欧特克经销商或销售代表。

\*\*\*使用服务需要连接 Internet，且受服务条款中规定的各项地域限制的约束。

Autodesk, Autodesk 徽标, AutoCAD, ATC, Autodesk Inventor, DWF, DWG, Inventor, Navisworks, Showcase 和 3ds Max 是 Autodesk, Inc. 和/或其子公司和/或分支机构在美国和/或其他国家或地区的注册商标或商标。所有其他品牌名称、产品名称或者商标均属于其各自的所有者。欧特克保留在不事先通知的情况下随时变更产品和服务内容、说明以及定价的权利，同时对可能会在本文档中出现的文字印刷或图形错误不承担任何责任。© 2015 Autodesk, Inc. 保留所有权利。

Autodesk, the Autodesk logo, AutoCAD, ATC, Autodesk Inventor, DWF, DWG, Inventor, Navisworks, Showcase, and 3ds Max are registered trademarks or trademarks of Autodesk, Inc., and/or its subsidiaries and/or affiliates in the USA and/or other countries. All other brand names, product names, or trademarks belong to their respective holders. Autodesk reserves the right to alter product and services offerings, and specifications and pricing at any time without notice, and is not responsible for typographical or graphical errors that may appear in this document. © 2015 Autodesk, Inc. All rights reserved.